

# 【テレビ会議】 2つのカメラの使い分け

平成28年4月28日 佐見中 笠原 発

各校長 様  
担当者 様

中学校に、昨年度9月に導入された電子黒板およびテレビ会議システムには、2つのWebカメラがついています。通常、1つは電子黒板の上に、もう1つはパソコン台に設置されています。

電子黒板の上のカメラの位置を工夫することで、相手目線の画像を送ることができます。また、2つのカメラを使い分けることで、相手に資料や写真等を大きく映し出すことができます。

## 1 大型テレビの上のカメラの位置を変えてみる

通常、Webカメラには三脚穴があるので、三脚を使ってテレビ画面の前に置いてみる。⇒ 相手にはカメラ目線で話しているように見える。



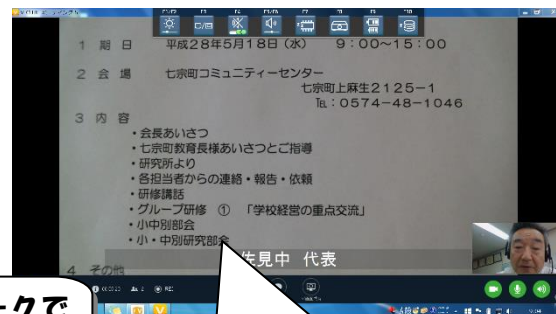
## 2 2つのカメラを切り換えて使う

2つ目のWebカメラを実物投影機のように使用する。

⇒右下の「歯車マーク」でカメラを切り換える。(無線マウスがあると便利。)



歯車マークで  
切り換える



A4用紙の文書が、相手に、  
このように見えるようになる。